

## MODUŁ 5:

### AI w działaniach marketingowych w firmie ECON Zastosowanie sztucznej inteligencji w promocji usług gospodarki odpadami



#### Cel modułu

Wprowadzenie do roli AI w marketingu usług recyklingowych w ECON



#### Tematyka

Zastosowania AI w analizie rynku, targetowaniu klientów i automatyzacji kampanii



#### Znaczenie

AI jako wsparcie w promocji zrównoważonych działań środowiskowych

---

Witajcie w piątym module naszego cyklu szkoleniowego – tym razem skupimy się na zastosowaniu sztucznej inteligencji w marketingu usług gospodarki odpadami, realizowanych przez firmę ECON. Coraz częściej AI przestaje być tylko technologiczną ciekawostką – staje się realnym wsparciem dla działów marketingu, umożliwiając skuteczniejsze dotarcie do klientów i lepsze zarządzanie kampaniami. W tym module przyjrzymy się, jak AI może wspierać promocję usług związanych z recyklingiem, analizować dane rynkowe i preferencje konsumentów, a także jak automatyzacja może przyspieszyć komunikację z klientami i zwiększyć efektywność działań promocyjnych. Dowiemy się, dlaczego warto integrować technologie AI w procesach marketingowych nawet w sektorze środowiskowym. Zachęcam do aktywnego udziału – omówimy konkretne przykłady i narzędzia, które mogą już dziś zostać wdrożone w ECON, zwiększając zarówno świadomość ekologiczną, jak i konkurencyjność firmy na rynku.

## CEL KAMPANII

Zwiększenie liczby zapytań ofertowych od firm przemysłowych



**Odbiór i recykling odpadów**  
Skoncentrowanie komunikacji na usługach odbioru i recyklingu odpadów przemysłowych dla firm.



**Terminowość i legalność**  
Podkreślenie terminowości realizacji usług oraz zgodności z obowiązującym prawem.



**Budowanie świadomości marki**  
Zwiększenie rozpoznawalności marki ECON w sektorze przemysłowym jako wiarygodnego partnera.

---

Cel kampanii marketingowej ECON jest jasno zdefiniowany – zwiększenie liczby zapytań ofertowych od firm z sektora przemysłowego. Kluczowym komponentem jest komunikacja dotycząca usług odbioru i recyklingu odpadów przemysłowych, z naciskiem na ich zgodność z normami prawnymi oraz terminowość realizacji. To nie tylko kwestie operacyjne, ale również elementy budujące zaufanie wśród klientów. Jednym z głównych założeń jest wzmocnienie świadomości marki ECON jako solidnego, ekologicznego i profesjonalnego partnera. Marka powinna być postrzegana nie tylko jako usługodawca, ale jako strategiczny sojusznik w zarządzaniu odpadami. Wizualna identyfikacja celów, jak np. grafy pokazujące wzrost liczby zapytań, ikony ciężarówek i fabryk, pozwala lepiej zakorzenić przekaz kampanii. Estetyka minimalistyczna i kolorystyka spójna z marką ECON dodatkowo podnosi profesjonalizm przekazu.

## GRUPA DOCELOWA:



### Zakłady produkcyjne

Podmioty zajmujące się masową produkcją towarów, które generują znaczne ilości odpadów przemysłowych wymagających specjalistycznej obsługi.



### Magazyny i hale przemysłowe

Obiekty logistyczne i przemysłowe wymagające skutecznego zarządzania odpadami i utrzymania czystości operacyjnej.



### Firmy generujące odpady poprodukcyjne

Przedsiębiorstwa, których działalność skutkuje powstawaniem dużych ilości odpadów technologicznych i opakowaniowych.



### Zarządcy parków przemysłowych

Jednostki administrujące kompleksami przemysłowymi, odpowiedzialne za wdrażanie zintegrowanych rozwiązań odpadowych.

---

Zrozumienie grupy docelowej to kluczowy element skutecznej komunikacji i oferty usługowej. ECON kieruje swoje rozwiązania przede wszystkim do podmiotów operujących w sektorze przemysłowym – miejsc, gdzie generowane są znaczne ilości odpadów wymagających profesjonalnej obsługi. Zakłady produkcyjne potrzebują partnera, który zapewni im sprawny odbiór i przetwarzanie odpadów poprodukcyjnych bez zakłóceń w rytmie produkcji. Magazyny i hale przemysłowe z kolei koncentrują się na utrzymaniu ciągłości operacyjnej, dlatego logistyka odpadów musi być bezbłędna i dostosowana do ich dynamicznego rytmu pracy. Firmy generujące odpady technologiczne oraz zarządcy parków przemysłowych poszukują rozwiązań kompleksowych – takich, które nie tylko zagwarantują odbiór odpadów, ale również optymalizację kosztów i zgodność z przepisami środowiskowymi. Dla tych klientów ECON oferuje dedykowane, skalowalne rozwiązania, które odpowiadają na konkretne potrzeby sektora przemysłowego.

## Scena 4 – Hasło kampanii

### Propozycje haseł reklamowych generowane przez AI

- **Twoje odpady – nasza odpowiedzialność:** Podkreśla odpowiedzialność ECON za gospodarowanie odpadami klientów, budując zaufanie.
- **Recykling z gwarancją terminowości:** Zwraca uwagę na terminową obsługę i profesjonalizm usług recyklingu.
- **Zero kłopotów z odpadami – wszystko zgodnie z prawem:** Wskazuje na pełną zgodność działań z regulacjami i przejście odpowiedzialności formalnej przez ECON.
- **ECON – partner w gospodarce odpadami przemysłowymi:** Definiuje ECON jako solidnego, długoterminowego partnera w sektorze przemysłowym.
- **Czysty zysk z właściwej segregacji:** Hasło sugerujące korzyści ekonomiczne z prawidłowej gospodarki odpadami.

---

W tej części prezentacji przedstawiamy propozycje haseł kampanii reklamowej, które zostały wygenerowane z pomocą sztucznej inteligencji. Hasła te odzwierciedlają kluczowe wartości i przewagi ECON w sektorze gospodarki odpadami przemysłowymi. Pierwsze hasło, „Twoje odpady – nasza odpowiedzialność”, komunikuje etos firmy jako partnera godnego zaufania, który bierze pełną odpowiedzialność za proces utylizacji. „Recykling z gwarancją terminowości” podkreśla rzetelność operacyjną i punktualność – cechy wysoko cenione w przemyśle. Hasło „Zero kłopotów z odpadami – wszystko zgodnie z prawem” zapewnia klienta o zgodności z regulacjami, a „ECON – partner w gospodarce odpadami przemysłowymi” wskazuje na strategiczne znaczenie firmy. „Czysty zysk z właściwej segregacji” to natomiast sugestia, że właściwe działania w zakresie odpadów przekładają się na konkretne oszczędności. Te propozycje stanowią solidną bazę do dalszych testów i selekcji w kampanii.

## Scena 5 – Posty w social media

### Trzy style angażujących postów z grafiką AI

- **Edukacyjny:** Przykład: „Czym grozi brak ewidencji w BDO” – informuje, edukuje i buduje autorytet.
- **Problemowy:** Przykład: „Co zrobić, gdy zalegają odpady?” – aktywuje potrzebę rozwiązania problemu.
- **Wizerunkowy:** Przykład: „ECON – zaufany partner recyklingu” – wzmacnia zaufanie i buduje markę.
- **CTA i grafika AI:** Każdy post zawiera wezwanie do działania oraz sugestię grafiki generowanej przez AI.



Photo by Daniela Holzer on Unsplash

---

Social media to potężne narzędzie komunikacji – ale tylko wtedy, gdy treści są przemyślane i dobrze zaprojektowane. Na tym slajdzie prezentujemy trzy kluczowe style postów, które ECON może wykorzystywać na swoich kanałach – edukacyjny, problemowy i wizerunkowy. Styl edukacyjny pozwala firmie pokazywać ekspertyzę, tłumacząc np. skutki braku ewidencji BDO. Post problemowy przyciąga uwagę realnym wyzwaniem odbiorcy – jak nadmiar odpadów. Wreszcie, styl wizerunkowy służy umacnianiu marki, podkreślając wartości i profesjonalizm ECON. Każdy z tych postów powinien zawierać CTA – np. „Dowiedz się więcej” – oraz atrakcyjną grafikę AI, by zwiększyć zaangażowanie użytkowników. Dzięki temu ECON nie tylko informuje, ale też inspiruje i aktywizuje swoją społeczność online.

## GRAFIKI GENEROWANE PRZEZ AI:



### **Wóz odbierający odpady z hali przemysłowej**

Ilustracja przedstawiająca specjalistyczny pojazd odbierający odpady na tle hali przemysłowej, z widocznymi kontenerami.



### **Posprzątnany plac po odbiorze odpadów**

Obrazek ukazujący czysty, uporządkowany plac po zakończeniu operacji wywozu odpadów.



### **Ilustracja z kontenerami, recyklingiem i ikoną BDO**

Grafika z elementami wizualnymi systemu recyklingu, kontenerami i logotypem BDO, służąca do edukacji i prezentacji.

---

Grafiki generowane przez sztuczną inteligencję otwierają nowe możliwości dla branży zarządzania odpadami. Przedstawione przykłady, takie jak pojazd odbierający odpady z przemysłowej hali czy posprzątnany plac, pomagają wizualizować procesy logistyczne i efekty sprzątnięcia. Dodatkowo, ilustracja z kontenerami, ikonami segregacji i logiem BDO może służyć jako profesjonalna infografika edukacyjna. Stosowanie promptów graficznych, takich jak „Grafika pojazdu odbierającego odpady, w tle przemysłowa hala, kontenery, ikony segregacji i BDO, styl: clean vector design lub semi-realistic”, umożliwia tworzenie wysokiej jakości grafik bez potrzeby angażowania grafików na każdym etapie. Takie podejście przyspiesza komunikację wizualną w projektach i prezentacjach. Czy AI zastąpi grafików? Niekoniecznie. Jednak staje się potężnym narzędziem wspierającym ich pracę, umożliwiając szybkie tworzenie szkiców, koncepcji i nawet gotowych elementów wizualnych.

# TEST A/B NAGŁÓWKÓW



## Emocjonalny

„Nie pozwól, by odpady zablokowały rozwój Twojej firmy.”



## Eksperski

„Zgodna z BDO gospodarka odpadami – ECON.”



## Konkretny

„Odbiór i recykling odpadów przemysłowych – nawet w 48h.”



## Optymalizacja kampanii

AI wybiera najbardziej skuteczne nagłówki na podstawie wyników zaangażowania.

---

Testowanie A/B nagłówków to kluczowy element skutecznych kampanii marketingowych. W tym przypadku testowano trzy wersje nagłówków: emocjonalny, konkretny i ekspercki. Każdy z nich celuje w inny aspekt decyzyjny odbiorcy – emocje, konkret i autorytet. Z pomocą narzędzi analitycznych i AI możliwe jest szybkie określenie, który z nagłówków przyciąga największe zaangażowanie użytkowników. Dzięki analizie danych i dashboardom możliwe jest dostosowanie treści w czasie rzeczywistym, maksymalizując skuteczność przekazu. Współczesne technologie pozwalają nie tylko testować, ale też dynamicznie dostosowywać komunikację do odbiorcy. A/B testing staje się więc nie tylko metodą testowania, ale narzędziem strategicznej optymalizacji kampanii.

## Scena 8 – Harmonogram kampanii

### PLAN POSTÓW (AI)

- **Poniedziałek – Co grozi za brak BDO?:** Post edukacyjny o konsekwencjach nieposiadania wpisu do rejestru BDO – CTA: Sprawdź jak to robimy
- **Wtorek – Odbiór złomu i folii:** Usługa odbioru odpadów przemysłowych i rolniczych – CTA: Zamów online
- **Środa – Case: 10 ton w 36h:** Inspirująca historia ekspresowego odbioru dużej ilości odpadów – CTA: Zainspiruj się
- **Czwartek – Najczęstsze błędy w segregacji:** Porady edukacyjne dla firm i osób prywatnych – CTA: Dowiedz się więcej
- **Piątek – Jak ECON wspiera ekologię:** Wizerunkowy post o działaniach firmy dla środowiska – CTA: Dołącz do nas

---

Ta scena prezentuje harmonogram tygodniowej kampanii contentowej z wykorzystaniem AI do planowania postów. Każdy dzień tygodnia ma dedykowany temat i jasny cel komunikacyjny, uzupełniony konkretnym CTA, które napędza zaangażowanie użytkowników. Poniedziałkowy post ostrzega o ryzykach związanych z brakiem rejestru BDO, budując świadomość regulacyjną. We wtorek prezentowana jest konkretna oferta operacyjna firmy – odbiór złomu i folii, zachęcająca do działania. Środa inspirowana przez case study błyskawicznej logistyki, podkreślając skuteczność ECON. Czwartek to dzień edukacji ekologicznej, który uczy poprawnej segregacji. Piątek kończy tydzień mocnym przekazem wizerunkowym, pokazując zaangażowanie firmy w ochronę środowiska. Całość tworzy spójną i skuteczną narrację marketingową wspieraną przez sztuczną inteligencję.

## PODSUMOWANIE

- **AI = asystent w marketingu:** Sztuczna inteligencja wspiera działania marketingowe poprzez automatyzację i analizę danych.
- **Tworzenie treści:** Pomaga szybciej generować hasła, grafiki i posty, oszczędzając czas i zasoby.
- **Wsparcie kampanii:** Optymalizuje planowanie i prowadzenie kampanii reklamowych w różnych kanałach.
- **Zachęta do działania:** Sprawdź sam – wypróbuj ćwiczenia z tego modułu i przetestuj możliwości AI.

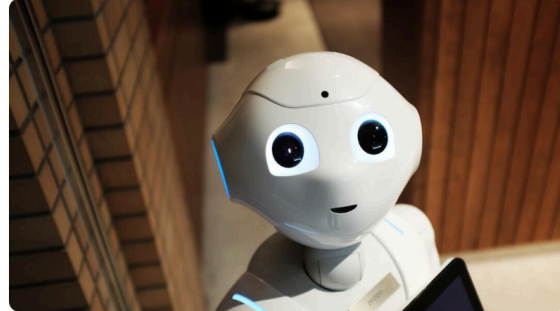


Photo by Alex Knight on Unsplash

---

Na zakończenie tego modułu, warto podkreślić główne korzyści, jakie niesie za sobą wykorzystanie AI w marketingu. Sztuczna inteligencja działa jak skuteczny asystent – analizuje dane, automatyzuje powtarzalne zadania i wspiera w tworzeniu angażujących treści. Nie tylko przyspiesza proces tworzenia grafik, haseł czy postów, ale także dostarcza narzędzi do optymalizacji kampanii reklamowych. Dzięki AI możliwe jest trafniejsze targetowanie, lepsze planowanie budżetu i szybkie reagowanie na zmieniające się warunki rynkowe. Zachęcam, by samodzielnie przetestować te możliwości – ćwiczenia przygotowane w tym module pozwolą zrozumieć praktyczne zastosowania AI w codziennej pracy marketingowej. To pierwszy krok w stronę bardziej efektywnego i nowoczesnego podejścia do promocji.